

AVEC PRIMAIRE IMPRIMABLE

VersaUV

LEF-300

IMPRIMANTE À PLAT LED-UV DIRECT SUR OBJET



VersaUV

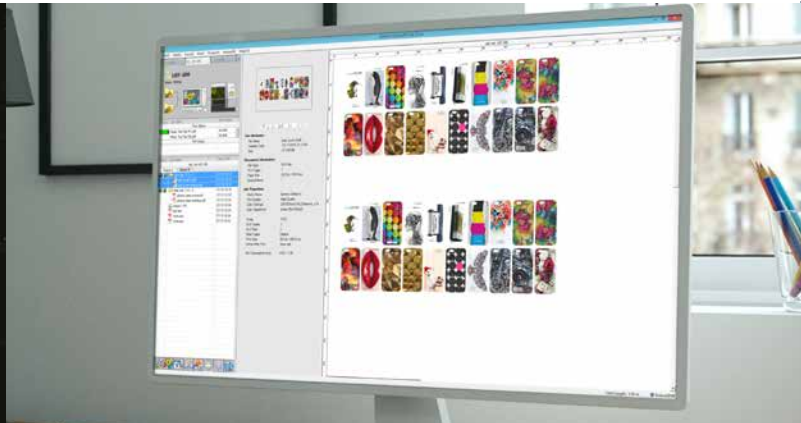
LEF-300

IMAGE FACTORY

ACCÉDEZ À UN NIVEAU INÉDIT
DE PERSONNALISATION NUMÉRIQUE



Surface d'impression de la LEF-300
770 mm (largeur) x 330 mm (longueur)



PRODUCTIVE

CONÇUE POUR POUVOIR PRODUIRE DE GRANDS VOLUMES. La VersaUV LEF 300 offre une grande surface d'impression de 770 mm par 330 mm. Avec ses quatre têtes d'impression et ses deux lampes LED, la LEF-300 est en mesure d'imprimer rapidement de façon bidirectionnelle. Le blanc et le vernis sont chacun acheminés jusqu'aux têtes par une double tubulure pour une vitesse d'impression élevée*.

Pour satisfaire aux exigences des industriels, la LEF-300 est équipée de connexions d'entrée/sortie prenant en charge des appareils externes tels que des lampes d'avertissement ou des chargeurs automatiques et autres convoyeurs.



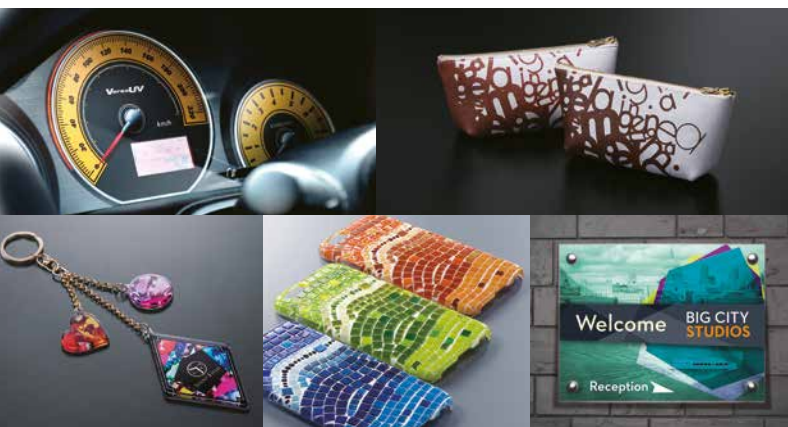
*Pour une configuration d'encres CMYK+G+Wh

CONVIVIALE

LE RIP LOGICIEL VERSAWORKS DUAL DE ROLAND inclut toutes les fonctions avancées et conviviales de VersaWorks et prend en charge les fichiers tant PostScript que PDF pour une parfaite gestion des fichiers en cas d'utilisation de couches et de transparences. La nouvelle fonction 'Special Colour Plate Generation' permet de créer automatiquement les zones à traiter en blanc, en vernis ou avec le primaire. La fonction Maintain Clipped Position garantit en outre une grande précision lors de l'impression d'effets spéciaux et de l'encre blanche.

SÛRE

LE CAPOT DE LA VERSAUV LEF-300 PROTÈGE les utilisateurs en carénant entièrement les pièces mobiles. La zone d'impression reste ainsi à l'abri de la poussière et la lumière UV ne peut pas s'échapper de la machine. Les cartouches d'encre se trouvent sur le côté de l'appareil, ce qui permet de les remplacer pendant l'impression sans devoir ouvrir le capot de la machine. Grâce à ces fonctions, l'appareil peut être utilisé dans n'importe quel environnement très fréquenté, atelier ou magasin.



POLYVALENTE

IMPRIMEZ SUR UN LARGE ÉVENTAIL DE MATÉRIAUX ET D'OBJETS AVEC LA LEF-300, comme l'acrylique, le bois, le carton, le plastique, le textile, le cuir et bien d'autres... La table aspirante maintient solidement les objets en place et permet d'imprimer sur des articles mesurant jusqu'à 100 mm de hauteur et pesant 8 kg. Imprimez directement sur différents objets, tels que stylos, coques de téléphone, articles promotionnels, tableaux, trophées, gadgets, pièces industrielles, prototypes etc. Les possibilités sont quasiment infinies.

La nouvelle option du primaire ECO-UV vous permet d'imprimer rapidement et facilement sur des matériaux comme le verre, le cristal et le plastique en imprimant le primaire directement à partir du RIP VersaWorks Dual avant d'appliquer les encres CMYK et blanche/verniss.**

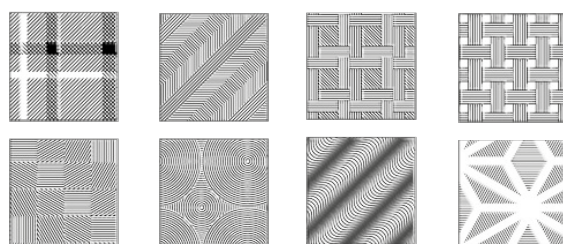
2 CONFIGURATIONS D'ENCRES DISPONIBLES



HAUTE VALEUR AJOUTÉE

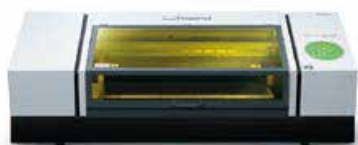
L'ENCRE ECO-UV OFFRE DES RÉSULTATS ÉPOUSTOUFLANTS et se décline en cartouches de 220 cc et en cartouches économiques de 500 cc.^ Les encres restent souples et peuvent être appliquées même dans les coins et sur les ondulations les plus difficiles pour personnaliser les objets les plus divers. Les matériaux transparents ou foncés peuvent être imprimés après l'impression d'un blanc de soutien. On peut également superposer plusieurs couches d'encre vernis pour créer des reliefs et des textures 3D. La Roland Texture System Library vous propose 72 modèles prêts à l'emploi.

ROLAND TEXTURE SYSTEM LIBRARY



**L'adhérence de l'encre dépend du matériau et des conditions d'impression. Il est recommandé de vérifier l'adhérence de l'encre avant la production.

^ L'encre blanche est disponible en cartouches de 220 cc.



VersaUV LEF-300

Spécifications		
Technologie d'impression	Jet d'encre piézoélectrique	
Support	Dimensions	800 (largeur) x 360 (longueur) x 100 mm (hauteur) max.
	Poids	8 kg max.
Largeur et longueur d'impression	770 (largeur) x 330 mm (longueur) max.	
Cartouches d'encre	Type et capacité	Cartouche ECO-UV 220 cc, cartouche ECO-UV 500 cc (l'encre blanche n'est pas disponible en cartouche de 500 cc)
	Couleurs	6 couleurs (cyan, magenta, jaune, noir, blanc et vernis) 6 couleurs (cyan, magenta, jaune, noir, blanc et vernis) et l'encre primaire
Unité de séchage d'encre	2 lampes UV-LED	
Résolution d'impression (ppp)	1440 ppp max.	
Précision sur la distance *	Erreur inférieure à ±0,3 mm ou ±0,3 % de la distance spécifiée, en fonction de la valeur la plus élevée	
Précision sur la répétition *	Erreur inférieure à ±0,2 mm ou ±0,1 % de la distance spécifiée, en fonction de la valeur la plus élevée	
Connectivité	Ethernet (10BASE-T/100BASE-TX, commutation automatique)	
Fonction d'économies d'énergie	Fonction de veille automatique	
Besoins en électricité	Courant CA de 100 à 240 V ± 10 %, 2,1 A, 50/60 Hz	
Consommation électrique	En service	Environ 178 W
	En veille	Environ 18 W
Niveau de bruit	En service	60 dB (A) ou moins
	En veille	49 dB (A) ou moins
Dimensions	1560 (largeur) x 955 (profondeur) x 576 mm (hauteur) ; (avec bac de cartouches d'encre installé : 1866 x 955 x 576 mm)	
Poids	144 kg	
Environnement	Sous tension	Température : 20 à 32°C (22°C ou plus recommandé) ; humidité : 35 à 80 % HR (sans condensation)
	Hors tension	Température : 5 à 40 °C ; humidité : 20 à 80 % HR (sans condensation)
Éléments inclus	Logiciel RIP et gestion d'impression Roland VersaWorks Dual, manuel d'utilisation, cordon d'alimentation, etc.	

*Température : 23 °C ; humidité : 50 %

Vitesses d'impression					
CMYK	BLANC	VERNIS			
Qualité élevée:	1.39 m2/h	Qualité élevée:	1.07 m2/h	Qualité élevée:	1.26 m2/h
Vitesse standard:	2.26 m2/h	Vitesse standard:	2.26 m2/h	Vitesse standard:	2.19 m2/h



Des composants vaporisés peuvent irriter légèrement les yeux, le nez et/ou la gorge pendant et après l'impression avec ce produit. Si vous effectuez continuellement des tâches d'impression dans un espace confiné, la densité de composants volatils risque d'augmenter et de provoquer des irritations des yeux, du nez et/ou de la gorge. Roland DG vous conseille vivement d'installer un système de ventilation et d'utiliser ce produit dans une pièce bien aérée. Pour en savoir plus, veuillez vous adresser à votre revendeur ou votre distributeur local.

À propos de l'encre blanche

En raison de la nature de l'encre blanche, les pigments peuvent former un dépôt dans la cartouche et le système d'écoulement de l'encre, ce qui nécessite de secouer la cartouche avant chaque utilisation.

Roland DG se réserve le droit de modifier sans préavis les spécifications, les matériaux ou les accessoires. La production réelle peut varier. Pour une qualité de production optimale, une maintenance périodique des composants essentiels peut être requise. Veuillez prendre contact avec votre revendeur Roland DG pour plus de détails. Aucune autre garantie que celle expressément mentionnée n'est prévue. Roland DG n'est pas responsable de tout dommage accidentel ou consécutif, qu'il soit prévisible ou non, occasionné par des défauts à ces produits. PANTONE® est la propriété de Pantone LLC. Toutes les autres marques commerciales sont la propriété de leurs détenteurs respectifs. La reproduction ou l'utilisation de la documentation protégée par des droits d'auteur est régie par les lois locales, nationales et internationales. Les clients sont responsables du respect de toutes les lois applicables et de toute violation de celles-ci. Roland DG Corporation a obtenu une licence d'utilisation de la technologie MMP auprès de TPL Group.


Options			
			Modèle
Encre ECO-UV EUV4	EUV/EUV4	220cc/ 500cc	EUV-CY / EUV4-CY / EUV4-5CY (Cyan) EUV-MG / EUV4-MG / EUV4-5MG (Magenta) EUV-YE / EUV4-YE / EUV4-5YE (Jaune) EUV-BK / EUV4-BK / EUV4-5BK (Noir) EUV-WH / EUV4-WH* (Blanc) EUV-GL / EUV4-GL / EUV4-5GL (Vernis)
			L'encre primaire
Liquide de nettoyage	SL-CL	220 cc	1 pc.

*L'encre blanche n'est pas disponible en cartouches de 500 cc. **L'adhésion de l'encre primaire varie en fonction du support ou des conditions. Il est recommandé de tester l'adhérence de l'encre avant de passer à la production.

Configuration système requise pour Roland VersaWorks Dual	
Système d'exploitation	Windows® 10 (32/64 bits) Windows® 8/8.1 (32/64 bits) Windows® 7 Professional/Ultimate (32/64 bits)
Processeur	Intel® Core™2 Duo, 2 GHz ou plus recommandé
Mémoire vive	2 Go ou plus recommandé
Moniteur et carte vidéo	Résolution recommandée de 1280 x 1204 px ou plus
Espace libre sur le disque dur	40 Go ou plus recommandé
Système de fichiers du disque dur	Format NTFS
Lecteur optique	Lecteur de DVD-ROM

* Roland VersaWorks Dual est une application 32 bits qui fonctionne sous Windows® 64 bits avec WoW64 (Windows 32 bits sous Windows 64 bits).

Système de filtration d'air optionnel	
	Un système de filtration d'air en option est disponible sur la LEF-300. Il inclut un filtre au charbon actif qui élimine efficacement les odeurs et composés volatils libérés pendant l'impression. Cette unité peut être installée facilement sous la LEF-300.

Garantie RolandCare	
	Vous avez l'esprit tranquille grâce à la formule de garantie – une des plus complètes du marché – offerte avec la LEF-300.